

## TECHNISCHE KARTE



LED-Straßenleuchte



0,5 m

Gemäß den Bestimmungen des WEEE-Gesetzes ist es verboten, Altgeräte, die mit dem Symbol einer durchgekreuzten Mülltonne gekennzeichnet sind, zusammen mit anderen Abfällen zu entsorgen. Der Benutzer, der elektronische und elektrische Geräte abgeben möchte, ist verpflichtet, diese an einer Sammelstelle für Altgeräte abzugeben. Das Gerät enthält keine gefährlichen Bestandteile, die sich besonders negativ auf die Umwelt und die menschliche Gesundheit auswirken.

# VIDEX®



90×130°



Ra ≥ 80



30 000 h



ON/OFF

20 000



IK07



Not Dimmable



Free



IP65

## GARANTIE 3 JAHRE

### NEUTRAL WHITE



### 4000K

Neutral White / Neutralny biały / Neutralni bila / Blanc neuter / Neutrálna biela / Neutraal wit / Semleges feher / Nevtralno bela / Neutralno bijela / Neutralweiß / Alb neutru / Neutralus balta / Neitrāls balta / Neutraalne valge / Нейтрално бяла / Bianco neutro.

LED-Straßenleuchte mit vollständigem Schutz vor Wasser, Schmutz und mechanischen Einflüssen. Das Produkt ist für die Beleuchtung von Parkwegen, Bürgersteigen, Plätzen, Straßen von lokalem und regionalem Wert bestimmt. Eine breite Palette von Betriebstemperaturen beseitigt Einschränkungen beim Einsatz der Laterne bei jedem Wetter

### General parameters

<b>Austauschbares Netzteil</b>	-
<b>Austauschbare Lichtquelle</b>	nein

### Art der Lichtquelle

<b>Energieeffizienzklasse</b>	E
<b>Dimmbar</b>	nein

### Elektrische Parameter

<b>Leistung</b>	50 W
-----------------	------

## VIDEX-STREET-LED-LEYA-50W-NW

### INDEX: VLE-SLe14-504

<b>Hochspannung</b>	AC 220-240 V, 50/60 Hz
<b>Kabellänge</b>	30 cm
<b>Maximale Stromstärke</b>	240 mA
<b>Verbindungsschnittstelle</b>	Freier Draht

**Schutzklasse gegen elektrischen Schlag I**

### Photometrische Parameter

<b>Nutzlichtstrom der Lichtquelle (Φuse)</b>	5000 Lm
<b>Farbtemperatur des Lichts</b>	4000K (neutralweiß)
<b>Spitzenlichtintensität</b>	3100 cd
<b>Streuwinkel</b>	90 × 130°
<b>Lichtqualität</b>	Ra > 80
<b>Arbeitsressource</b>	30000 h
<b>Ein/Aus-Zyklen</b>	20000
<b>Der Wert des nutzbaren Lichtstroms</b>	in einem breiten Kegel (120°)

### Zusätzliche Information

<b>Ort der Installation</b>	Säule, Wand
<b>Vertikaler Einstellbereich</b>	200°
<b>Einsatzumgebung</b>	draußen
<b>Farbe des Gehäuses</b>	Grau
<b>Aufprallschutz</b>	IK07
<b>Mindestabstand zum beleuchteten Objekt</b>	0.5 m
<b>Diffusor material</b>	Polycarbonat (PC)
<b>Umgebungstemperaturbereich</b>	-20° +50°C

# VIDEX®

## VIDEX-STREET-LED-LEYA-50W-NW

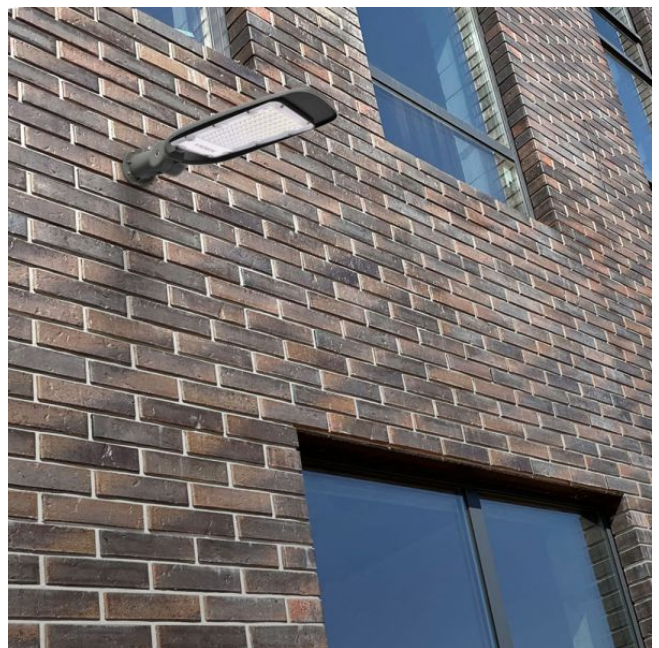
### INDEX: VLE-SLe14-504

<b>Quecksilbergehalt</b>	nein
<b>Schutzklasse, IP</b>	IP65
<b>Gehäusematerial</b>	Aluminiumlegierung

#### Maße

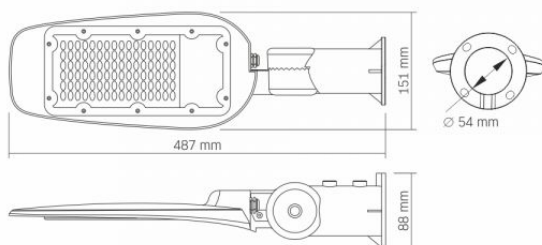
<b>Strichcode</b>	5904405541074
<b>Höhe</b>	487 mm
<b>Tiefe</b>	88 mm
<b>Breite</b>	151 mm
<b>Menge in der Kiste</b>	10 Stück



**VIDEX<sup>®</sup>****VIDEX-STREET-LED-LEYA-50W-NW****INDEX: VLE-SLe14-504**

Technische Änderungen vorbehalten. Die darin enthaltenen Daten Material ist nicht rechtlich bindend.

Allegro opt Sp. z o.o., ul. Mierzeja Wiślana 11,  
30-732 Krakow, Polen.



Datum: 5.11.2024